



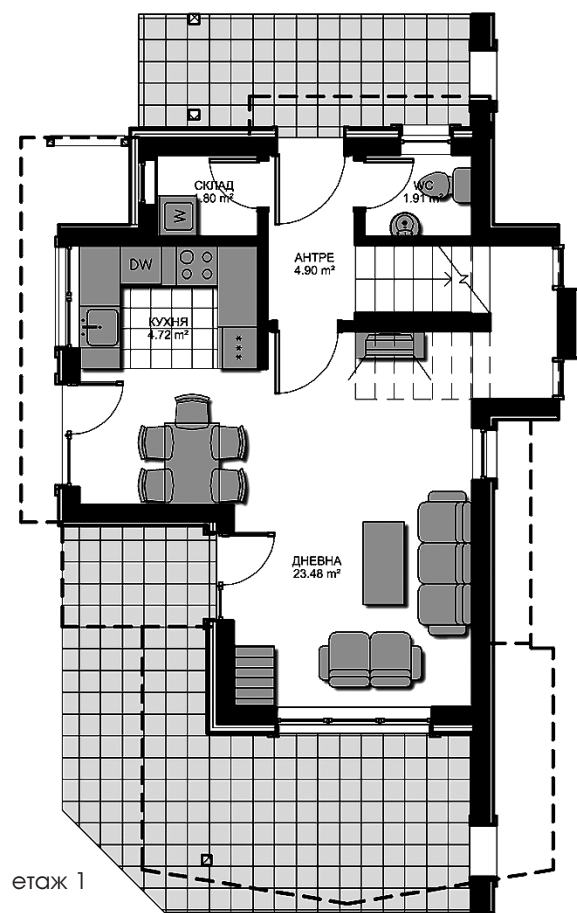
Проект на еднофамилна къща в с. Просеник

РЗП - 100 м²

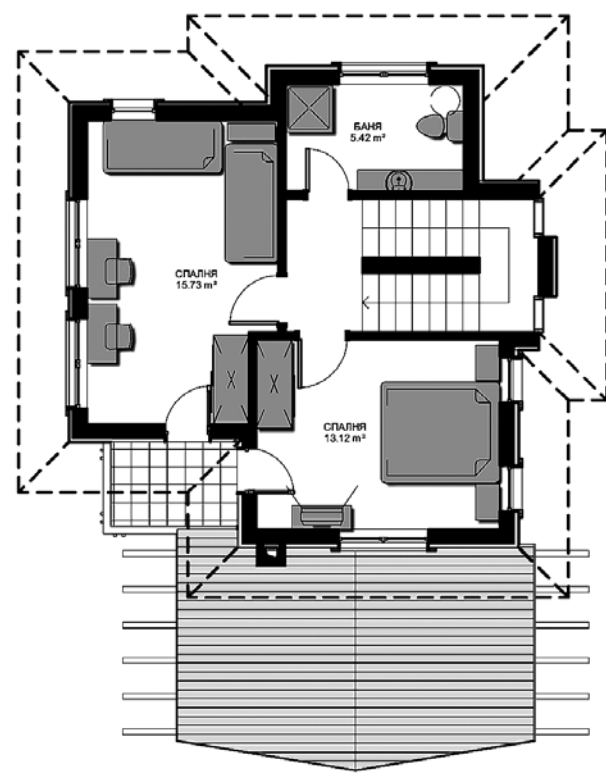
Тази еднофамилна къща е разположена в село Просеник, Бургаска област. Тя е част от група къщи, всяка с индивидуално дворче. В този комплекс са разположени 10 сгради от този тип. Всяка една от тях е обърната по различен начин спрямо световните посоки, за да се получи разнообразие в ансамбъла.

Къщата е двуетажна - на първо ниво са развити дневен кът, трапезария и кухненски бокс, които са решени едностранствено. Предвидено е място за камина, а стълбата за втория етаж навлиза в пространството на дневната, създавайки колорит и динамика.

Пред дневната е проектирана просторна веранда, която е покрита от двускатен покрив. Предвидена е и външна камина. Верандата и камината са обърнати към двора. На първо ниво още е проектирано складово помещение и санитарен възел. От север е развита стълбата за втория етаж.



етаж 1



етаж 2



„Дигитален дизайн“
Илиан и Светозар Петкови

София - тел.: 02/872 48 57

02/871 33 19

Бургас - тел.: 056/80 18 87

www.ispdd.com



На това ниво са проектирани две спални и една баня. От спалните се излиза на обща тераса с изглед на юг към двора.

Архитектурният облик на сградата е решен в традиционен стил с каменна и дървена облицовки и бяла мазилка. Търсено е модерно звучене на сградата, което проличава в

дървените елементи по къщата като перголи и вертикални дървени скари, както и в просторните витрини в дневния кът и кухнята. Покривът е четирискатен - единствено над верандата той е двускатен.

Общата площ на къщата е около 100 м², както и било изискването на инвеститорите.

