

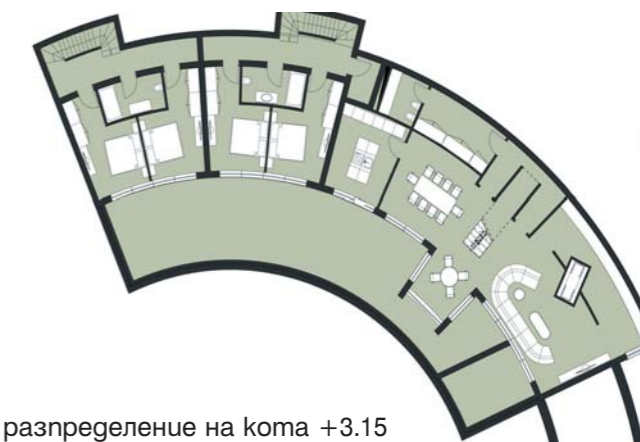
ПРОЕКТИРАНЕ



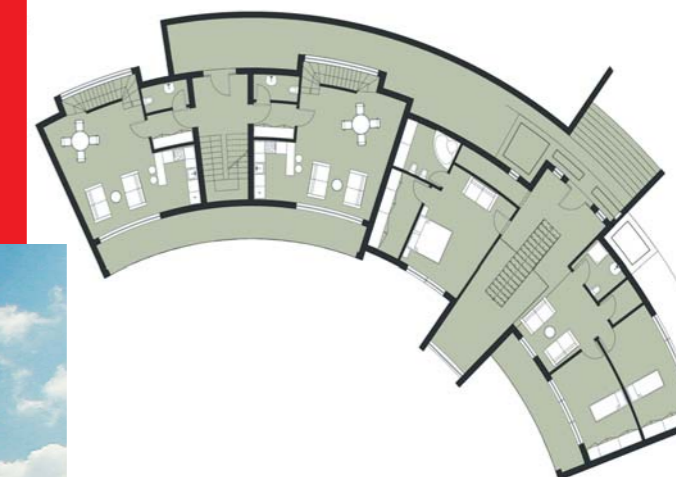
на връзка между това ниво и горните нива на този апартамент.

На първия етаж са проектирани входовете към трите апартамента, намиращи се от северната страна на сградата. Тук в лявата страна на сградата двата мезонетни апартамента разполагат с дневна + трапезария, кухня и WC. Те делят обща тераса. Централно на двата апартамента се разполага стълбищна клетка, която свързва това ниво с горното, където е разположен още един самостоятелен апартамент.

разпределение на кофа 0.00



разпределение на кофа +3.15



Архитектурно студио ПРИМО ООД

Еднофамилна
къща

Архитект: арх. Аглика Велинова, арх. Иван Ефремов и арх. Станислав Димитров -
За контакти: asprimo@mail.bg, тел. 056 820827, 089 9918363 и 089 9918362

Площ на парцела - 995,3 м²
Местонахождение: гр. Варна

В имот, граничещ с уличната мрежа на изток и на юг, е ситуирана третажна сграда. Къщата е проектирана като част от кръг и включва три нива и сутерен. На **сутеренно ниво** е разположен гараж, чийто вход е от югоизточната страна на сградата. Предвидени са 5 паркоместа.

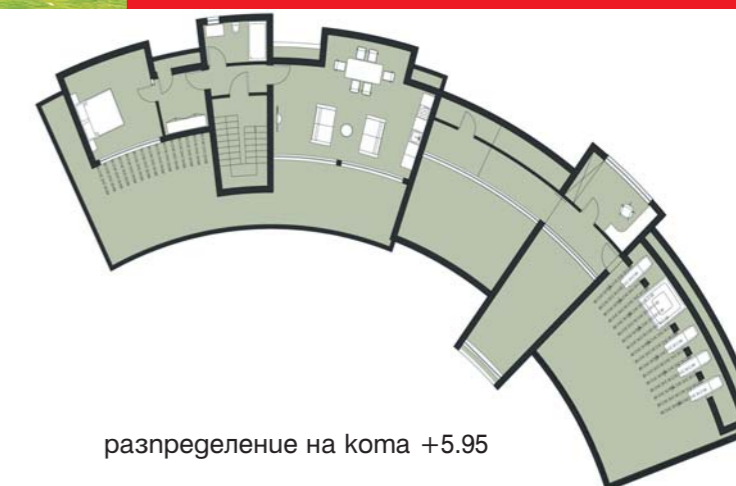
На партерно ниво къщата условно се разделя на две. В западната част са обособени два мезонетни апартамента, които на това ниво разполагат с по две спални с общ санитарен възел. Чрез стълбищни клетки апартаментите се свързват с второто ниво. В източната половина на сградата се намира още един мезонетен апартамент, който на този етаж разполага с голяма дневна, трапезария, кухня, антре и санитарен възел. Стълбищна клетка играе ролята



В архитектурно отношение линията е изчистена, базирана на прости форми и обеми, подчертани от естествени материали.

В дясната страна на сградата е разположено второто ниво на самостоятелния в тази част мезонетен апартамент. Тук той разполага с 3 спални като към едната е предвидена гардеробна и самостоятелна баня + WC. Другите 2 спални делят един санитарен възел. На това ниво е обособен и дневен кът за почивка. В северната част на този апартамент се разполага още едно стълбище, което свързва това ниво с горното.

На втория етаж в лявата част е проектиран самостоятелен апартамент, в който са обособени една спалня с гардеробна, дневна, трапезария и кухненски бокс, баня + WC. В дясната страна на сградата, на третото ниво на мезонетния апартамент по вътрешното стълбище, свързващо първи и втори етаж, се стига до кабинет и голяма тераса, която е добро място за отдих и почивка.



разпределение на кофа +5.95

