

проектиране



ВИЛА

Жилищна сграда за сезонно обитаване – вила

Местоположение: малко село в Троянския балкан



арх. Марин Попов - 0888 694 119
арх. Гертана Попова - 0888 66 25 88

www.mora-bg.com



Технически показатели:
Площ на имота: 1109 кв.м.
Застроена площ: 92 кв.м.
Разгъната застроена площ: 169 кв.м.

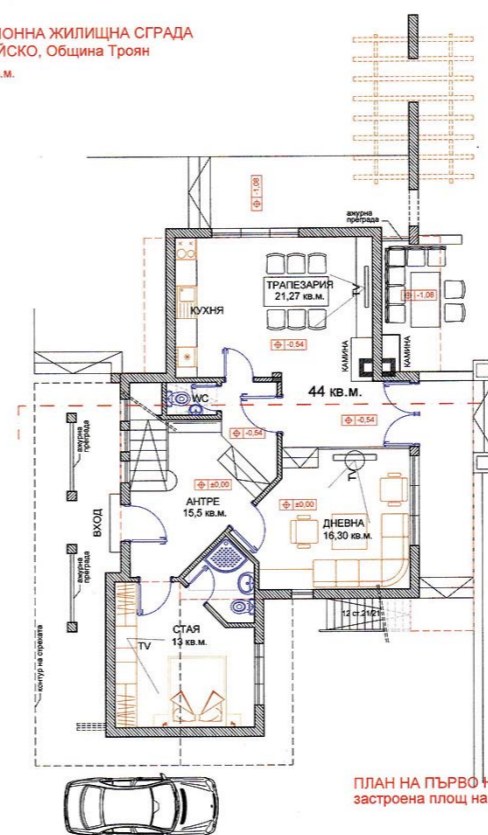
Сградата е разположена на южен склон с великолепен изглед към върховете на Стара планина. Теренът е с изразена генивелация - тази особеност е майсторски използвана от архитектите за изграждане на раздвиженото разпределение и общия пространствено-художествен облик на къщата. Сградата съчетава традиционните изразни средства на старите български майстори и съвременния бит, което ѝ придава така приятния домашен уют, чувство на отмора и свободен ваканционен дух.

На първия етаж архитектите разполагат дневна на две нива, кухня с трапезария и спалня за гости със самостоятелна баня. Посредством вътрешна стълба, плуваща в пространството между етажите, се достига второто ниво, където са проектирани две спални, голяма баня и обширна покрита тераса – чардак. Така, както в старите български къщи, стръмна дървена стълба ни връща в китната градина на двора под асмата, където е стъкмена богата трапеза, а огнището ни готви ароматна изненада.



ИДЕЕН АРХИТЕКТУРЕН ПРОЕКТ

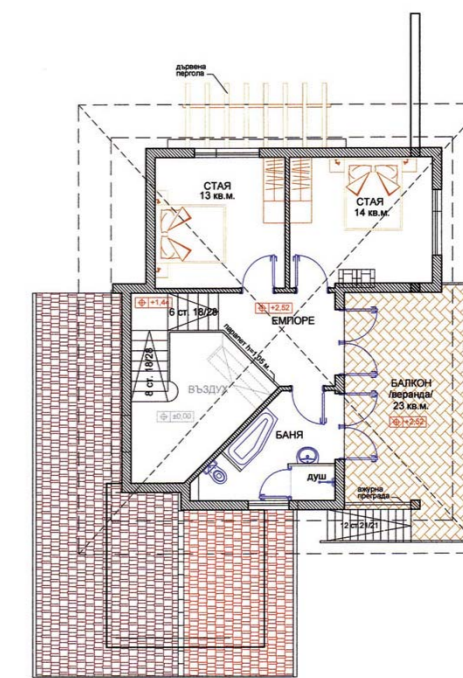
обект:
ВАКАНЦИОННА ЖИЛИЩНА СГРАДА
с. ТЕРЗИЙСКО, Община Троян
РЗП=169 кв.м.



ПЛАН НА ПЪРВО НИВО
застроена площ на етажа = 92 кв.м.

ИДЕЕН АРХИТЕКТУРЕН ПРОЕКТ

обект:
ВАКАНЦИОННА ЖИЛИЩНА СГРАДА
с. ТЕРЗИЙСКО, Община Троян
РЗП=169 кв.м.



ПЛАН НА ВТОРО НИВО
застроена площ на етажа = 77 кв.м.