



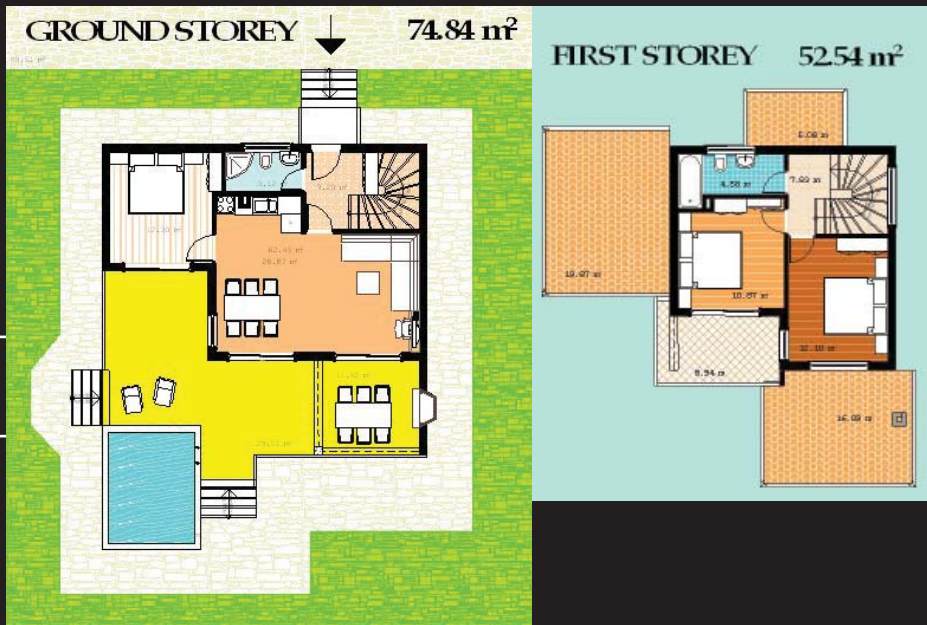
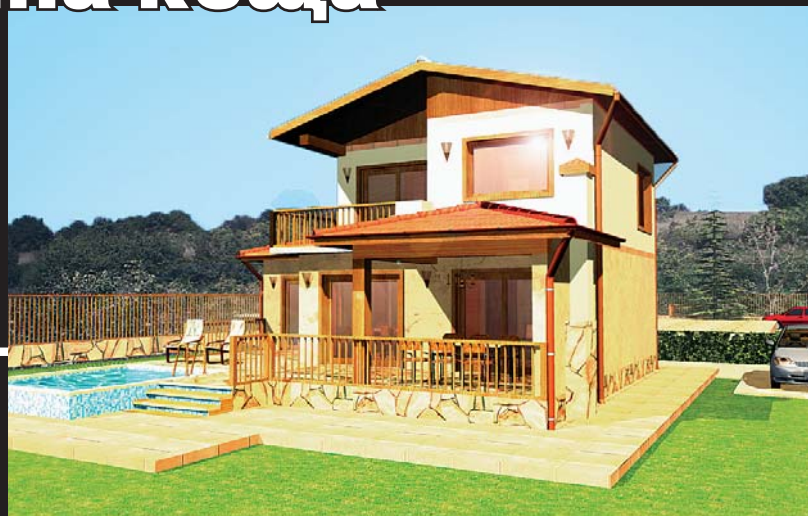
Малка практична къща

Такъв тип къща е подходяща да се построи в крайморски или равнинен район.

Състои се от обединени кухня, трапезария, дневна с кът за работа; входно предверие с баня с душ; една спалня и лятна кухня – барбекю на първия етаж.

На втория етаж са проектирани: две спални с обща тераса, баня с възможност да се постави вана, както и предверие пред спалните и банята.

Разгънатата застроена площ на къщата е 127,36 м².



Арх. Елена Иванова
 тел.: 0888 498 459
 тел./факс: 0579 73025
 адрес: гр. Балчик, ул. "Приморска" 8,
 к-с "Марина сити", офис 44,

www.archseven.com