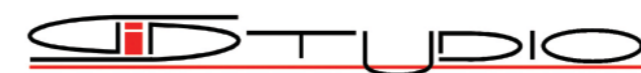




ЕДНОФАМИЛНА ЖИЛИЩНА СГРАДА с. Остра Могила, община Стара Загора



DID-STUDIO LTD - architectural design "НЕРАЗДЕЛНИ" 5, ЕТ. 3, ТЕЛ/ФАКС (02) 866 2617, e-mail: did_studio@abv.bg

арх. Марина Игнатова, арх. Николай Давидков, арх. Румен Донев

Разположението и ориентацията на сградата са съобразени с изискванията на Инвеститора, както и с генивелацията на терена. Тя е разположена в северния край на парцела, в най-високата му част. Достъпът от улицата се осъществява от изток, където е предвиден гараж с възможност за едно паркомясто пред него в границите на имота. Жилищната сграда се вписва в стръмния терен. Благодарение на обилното остъкляване повечето от помещенията получават добър изглед и изложение.

Достъпът до къщата се осъществява от север посредством алея от каменни плочи на широка тревна фуза, пълзящи по наклонения терен.

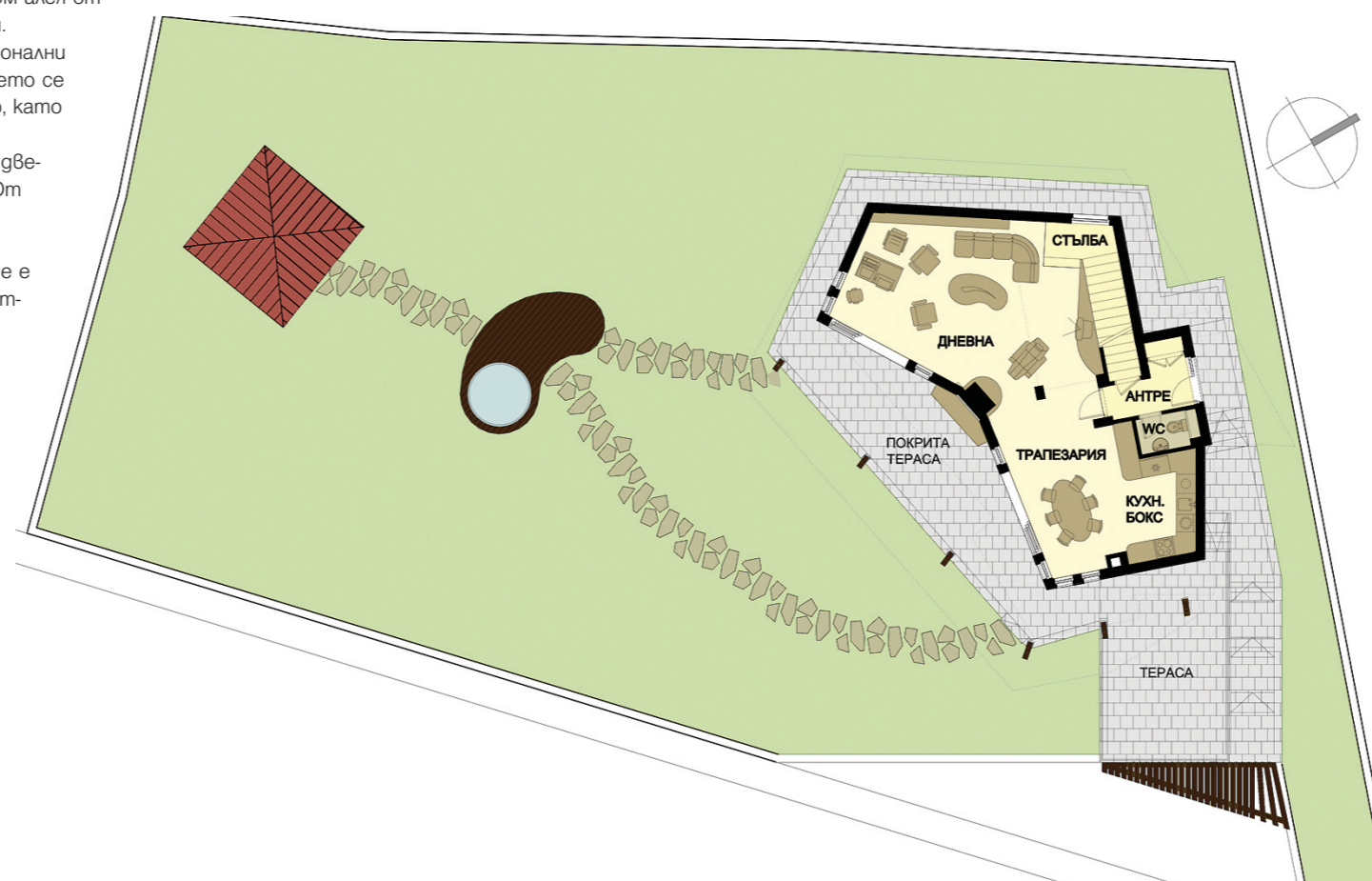
Сградата е изпълнена в два етажа, като две основни функционални зони - ден и нощ. Предвиден е и сутерен под част от сградата, където се намира сервизно помещение. Гаражът е разположен на същото ниво, като има връзка с останалата част от къщата чрез вътрешна стълба.

Главният вход на къщата е от север, където се намира преддверието с ел.таблото. Към него е предвидена тоалетна и гардероб. От преддверието се влиза в трапезарията и дневната, където е предвидена камина, която може да се използва и от външната покрита тераса. Кухнята е решена като част от трапезарията и по желание е възможно напълно да се отдели. Връзката с горния етаж се осъществява с еднораменна стълба, стигаща от дневната до емпоре, от което става достъпът до трите спални и банята. По този начин пространството се обединяват дневната, трапезарията, кухнята и емпорето.

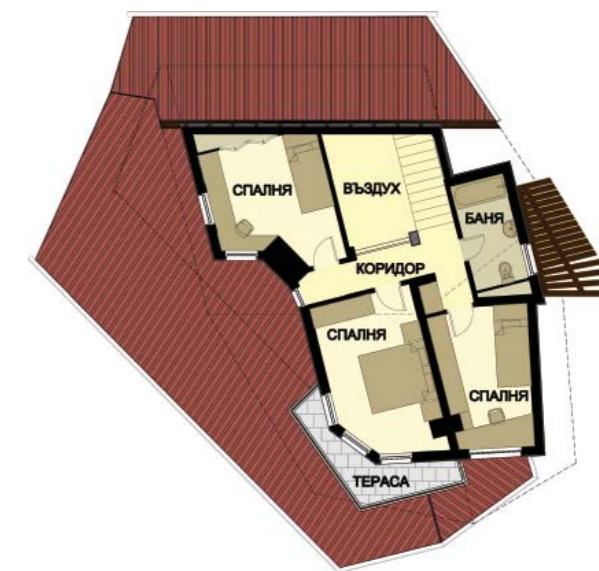
Трапезарията и дневната имат остъкляване на юг, изток и запад - към двора.

Конструкцията на сградата е монолитна: стоманобетонни плочи, греди и колони. Външните стени са с дебелина 25 см решетъчни тухли, а вътрешните са с дебелина 12 см тухла. Предвидена е 5 см твърда топлоизолация монтирана външно, защитена с армираща мрежа.

Покривната конструкция на двете жилищни нива се състои от наклонени стоманобетонни плочи в участъците, ограничени от външните стени. Върху тях се предвижда 8 см топлоизолация от минерална вата, разположена между гървени ребра, върху които се предвижда гъсчена обшивка и покривно покритие. ■



www.did-studio.com



- Площ на парцела - 820,00 м²
- ЗП първи етаж къща - 86,91 м²
- ЗП гараж - 25,20 м²
- ЗП общо - 112,11 м²
- ЗП втори етаж - 69,11 м²
- РЗП (на и над терен) - 181,22 м²
- ЗП сутерен - 39,20 м²