



ЖИЛИЩНА СГРАДА С ИЗГЛЕД КЪМ ВИТОША



Архитекти:
 Архитектурно Бюро "ЕВРОАРХ-2000"
 арх. Люблена Пунчева, арх. Боряна Грънчарова
 3D визуализации - арх. Добромир Станков

тел. 02 / 955 41 57; e-mail: evroarch@abv.bg

Основни характеристики:
 ЗП – 133 кв.м
 РЗП – 390 кв.м
 имот – 600 кв.м



СИТУАЦИЯ

Жилищната сграда е разположена в един от новите южни квартали на гр. София. От имота, който е с издължена форма и лице към улица, се разкрива величието на Витоша планина. Освен основно застрояване, в имота има проектирано и допълващо застрояване.

Основната жилищна сграда е двуетажна, двуфамилна, с частичен сутерен и използваемо таванско подпокривно пространство. Сградата е с един вход - от север. Обслужването на етажите във височина се осъществява чрез централно разположена стълбищна клетка. Конструкцията на обекта е монолитна - стоманобетонни плочи, колони, греди. Ограждащите фасадни стени са от керамични тухли „Поротерм“, с външна и вътрешна мазилка, прозорците и витрините ще са алуминиеви, а покривите - скатни, стоманобетонни, с надеждна хидро-, паро-, топлоизолации и покритие от керемиди, тип "Брамек", модел „Антик“.

В сутерена се намират: котелно на твърдо гориво, боилер и два големи склада.

На първия етаж е разположен апартамент, включващ антре с вграден гардероб, спалня, кабинет, 2 бани и обширно помещение от зоната „ден“ - дневна с кът камина, трапезария и кухненски бокс. Всички помещения са директно осветени и вентилирани чрез отваряеми прозорци и витрини към двора. От дневния тракт се излиза на обширна дворна тераса, частично покрита чрез еркер.

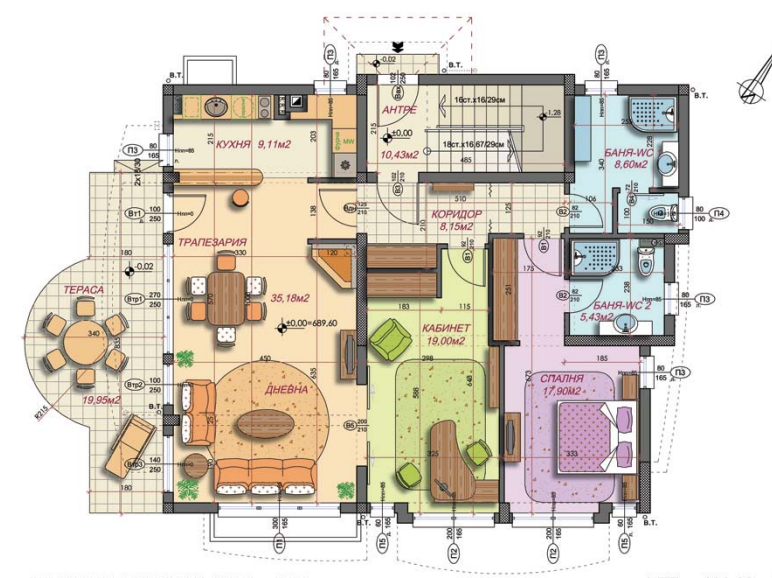
На втория етаж е организиран втори апартамент, аналогичен на първия. Включващ антре с гардероб, 2 спални, 2 бани и едно обширно помещение - дневна с кът камина, трапезария и кухненски бокс. От дневната зона се излиза на голяма тераса. Пред двете спални също са проектирани тераси.

В подпокривното пространство е намерило място малко студио, състоящо се от дневна зона, кухня и кът за почивка. Пред дневната е разположена огромна, частично покрита тераса. Санитарният възел е отделен и има естествено осветление и вентилация чрез отваряема табакера.

В проекта творческата мисъл е била свързана с терасите.

Те са много, но от тях се открива изумителна гледка към зелената и спокойна панорама на планината. ♦

арх. Люблена Пунчева



РАЗПРЕДЕЛЕНИЕ НА КОТА ±0,00



РАЗПРЕДЕЛЕНИЕ НА КОТА +3,00

1 ЕТ. = 133,32 м2

2 ЕТ. = 157,42 м2