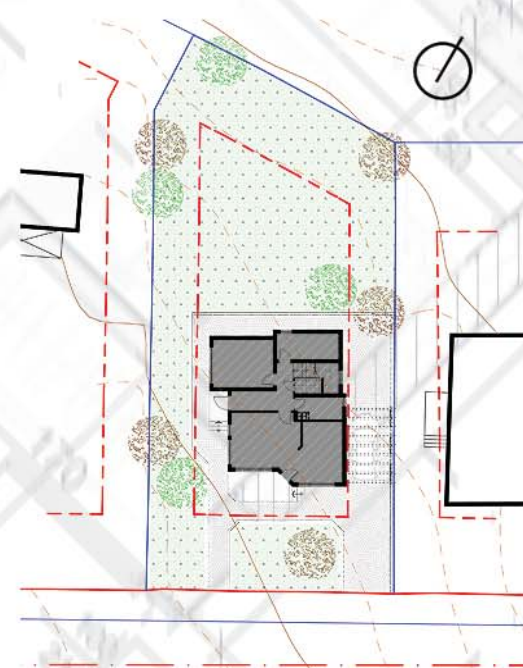
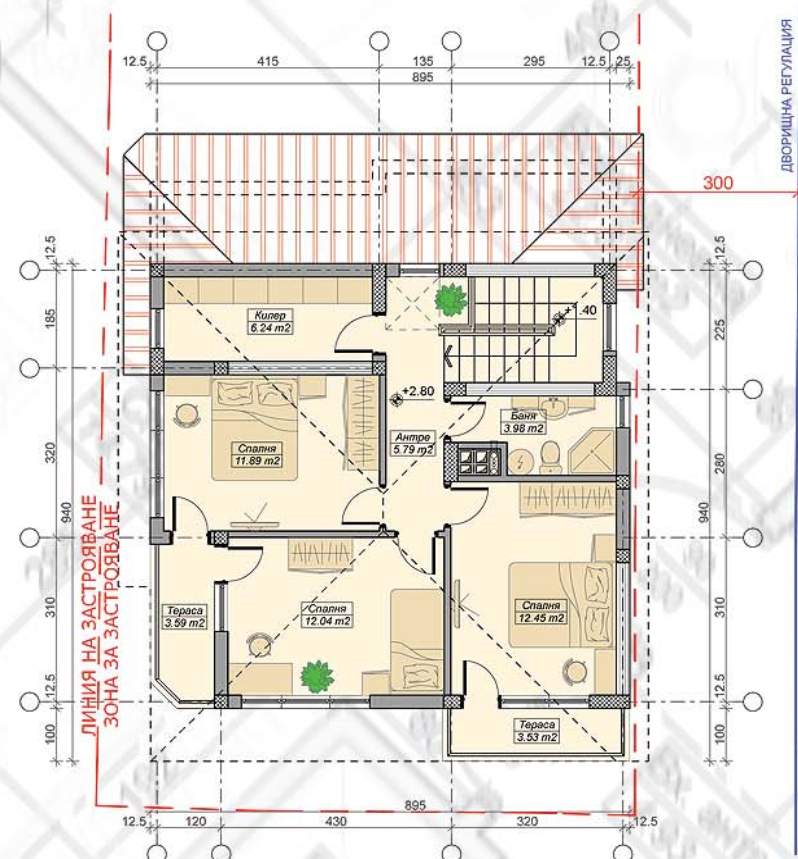
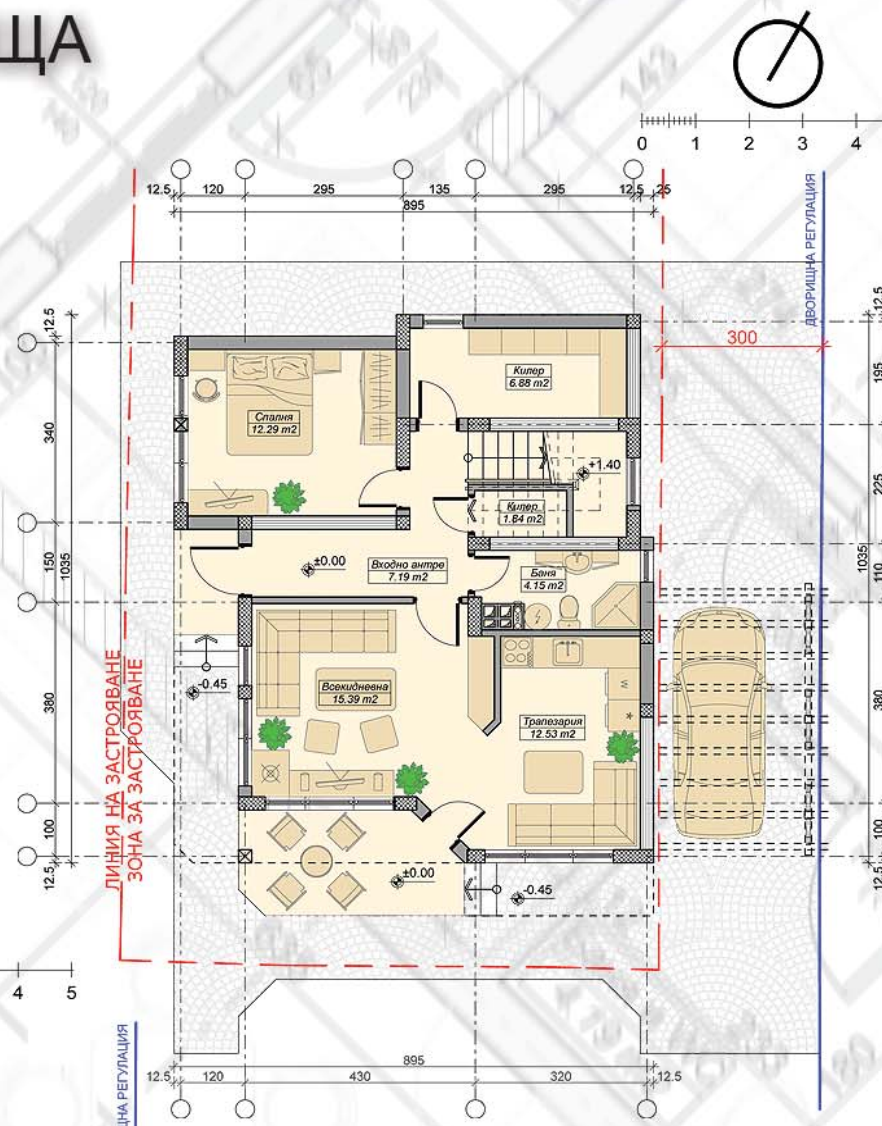


ЕДНОФАМИЛНА КЪЩА

/в процес на строителство/

Архитектурно студио "Интер Арх"
арх. Симеон Георгиев
арх. т. Ваня Генчева
инж. Ирина Бозовайска
инж. Борислав Борисов
инж. Иванка Вълкова
инж. Веселина Янева
Инвеститор - Евгени Йотов

Показатели:
Парцел: 536.00 м²
Застроена площ: 78.65 м²
Разгъната площ: 156.65 м²
Завършен: 07.2009
Местоположение: гр. Белослав



Проектираната сграда е разположена в южната част на имота, вписвайки се в линията на застрояване. От южната част остава гл. вход и парко място, обслужващи къщата. ПЪРВИ ЖИЛИЩЕН ЕТАЖ на кота ±0.00 = 44.80 със застроена площ от 78.65 кв. м. В него са разположени: входно антре със стълбищна клетка; всекидневна с трапезария; спалня; санитарен възел и два килера. Трапезарията има изход към теренна веранда. ВТОРИ ЖИЛИЩЕН ЕТАЖ на кота +2.80 = 47.60 със застроена площ от 78.00 кв. м. В него са разположени: коридор; три спални – две от които имат тераси; една баня и килер. Предвижда се конструкцията на сградата да бъде изпълнена от стоманобетон по класически монолитен способ, а оградащите и преградни стени от тухлена зидария. Стените се измазват с варопясъчна мазилка (отвътре), покриват се с „FIBRAN“ и полимерна мазилка (отвън). Покривът е скатен с топло и хидроизолации и наклон 3:1.

