



НАГА

„Нага“ е идеен проект за еднофамилна жилищна сграда върху терен разположен във вилната зона на гр. Варна.

Функционалното решение на къщата е в две нива – дневна зона на първия етаж и спални помещения на втория.

В обемно-пространствено отношение е търсено визуално обобщаване на фасадите.

Строгата изразност на архитектурата се допълва от бетонния скелет на перголата и диагонално разположените слънцезащитни елементи.

За панорамния поглед към морето са отворени южната и източна страни с остъкляване през две нива.

Жилищните помещения остават скрити в сянката на широката стреха, която пази от преграждане през лятото и пропуска лъчите на ниското слънце през зимата.

Реплика на слънцезащитните елементи са диагонално разположените дъсчени обшивки по фасадите.

Постигната е архитектура с пластично и смислово изчистен детайл.

АРХИТЕКТУРНО СТУДИО ФИ ООД

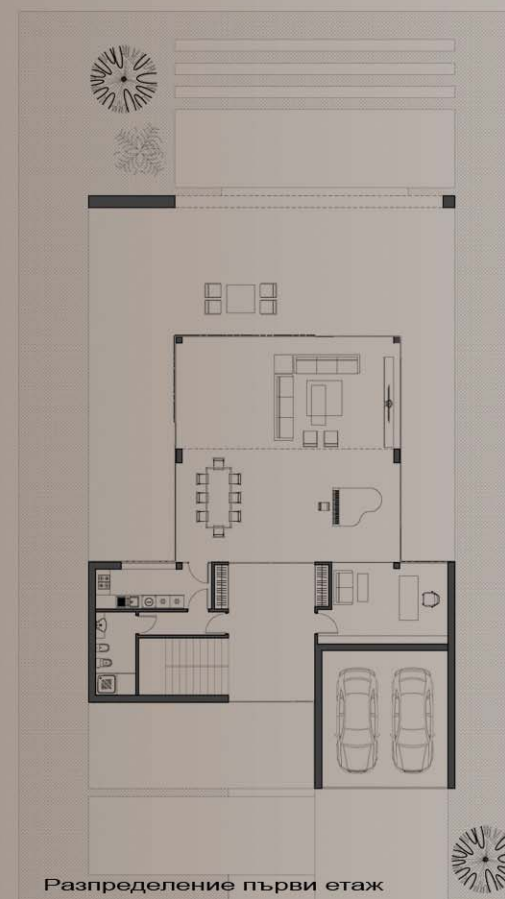
арх. Владимир Срадков

арх. Теодора Лиловска

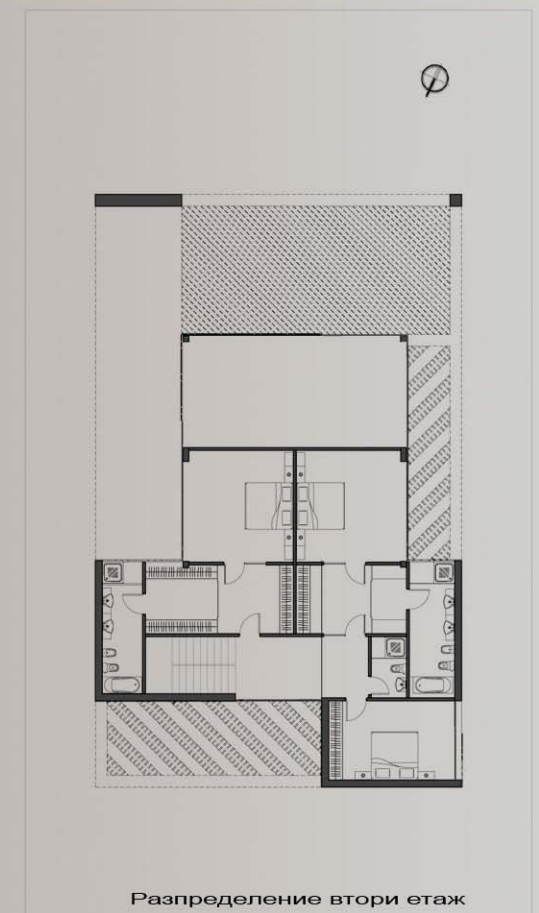
тел: 0899 933383, 0889 494559

e-mail: info@architecturalstudio-phi.com

http: www.architecturalstudio-phi.com



Разпределение първи етаж



Разпределение втори етаж