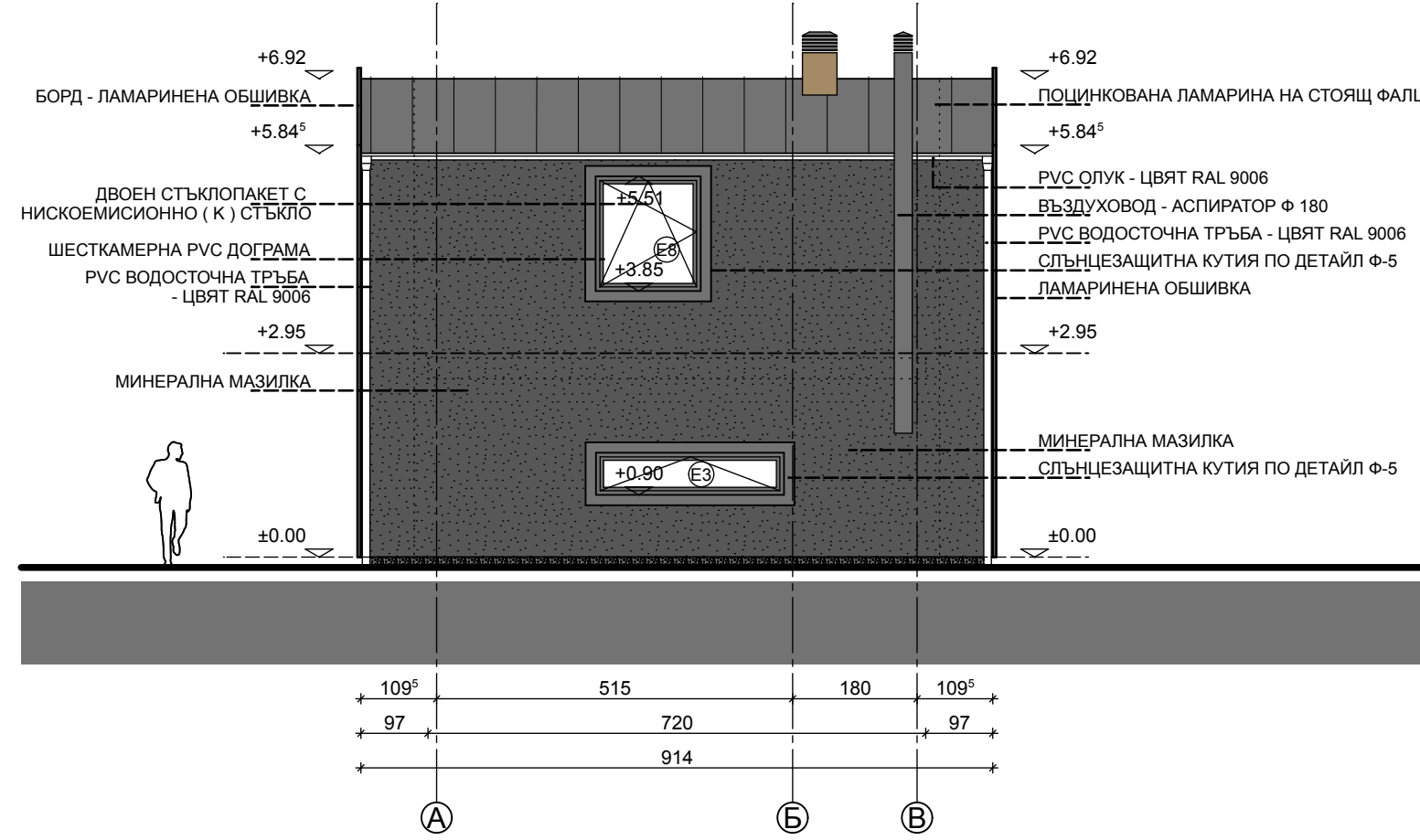
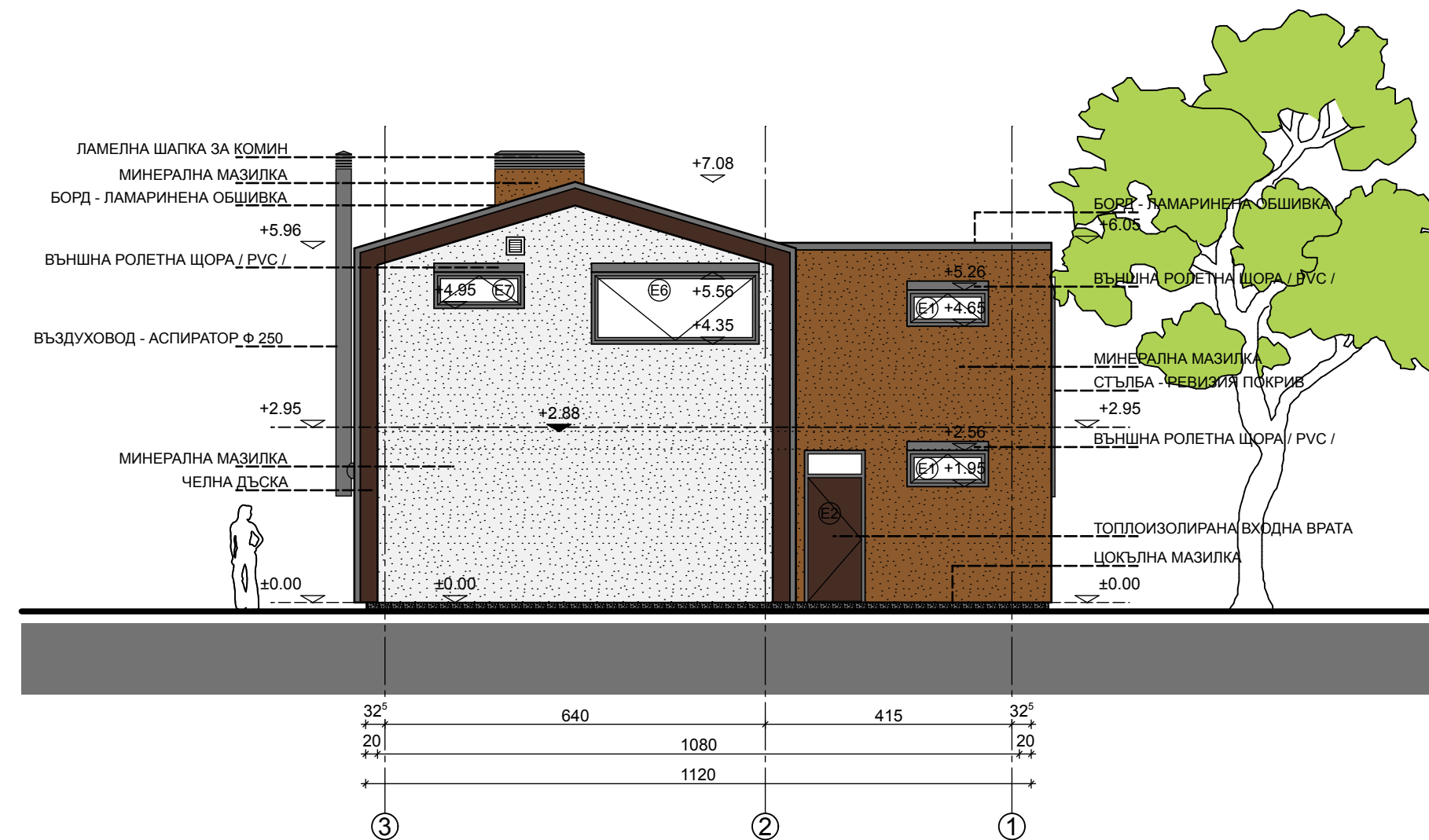


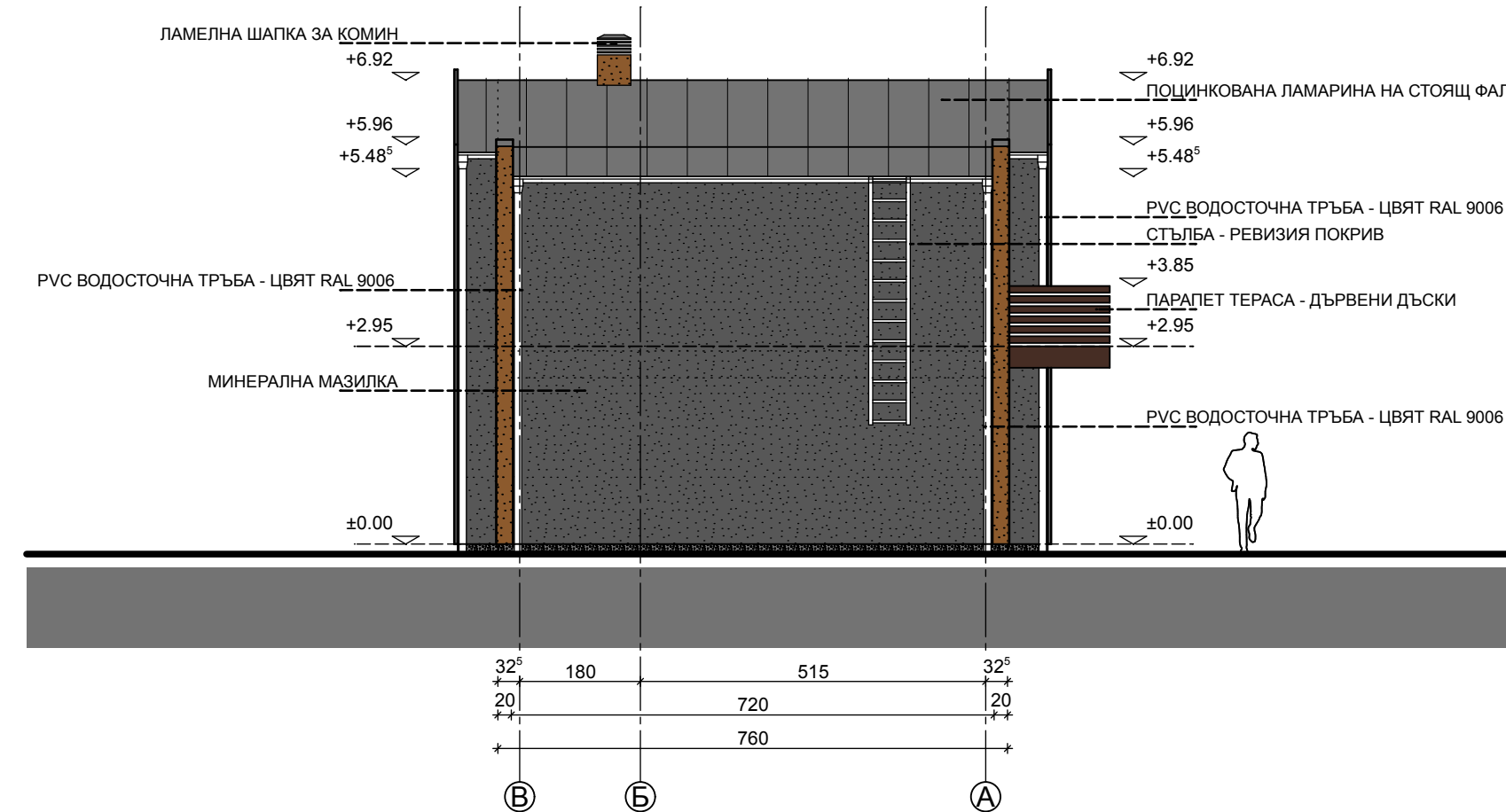
ФАСАДА ЮГОЗАПАД М 1:100



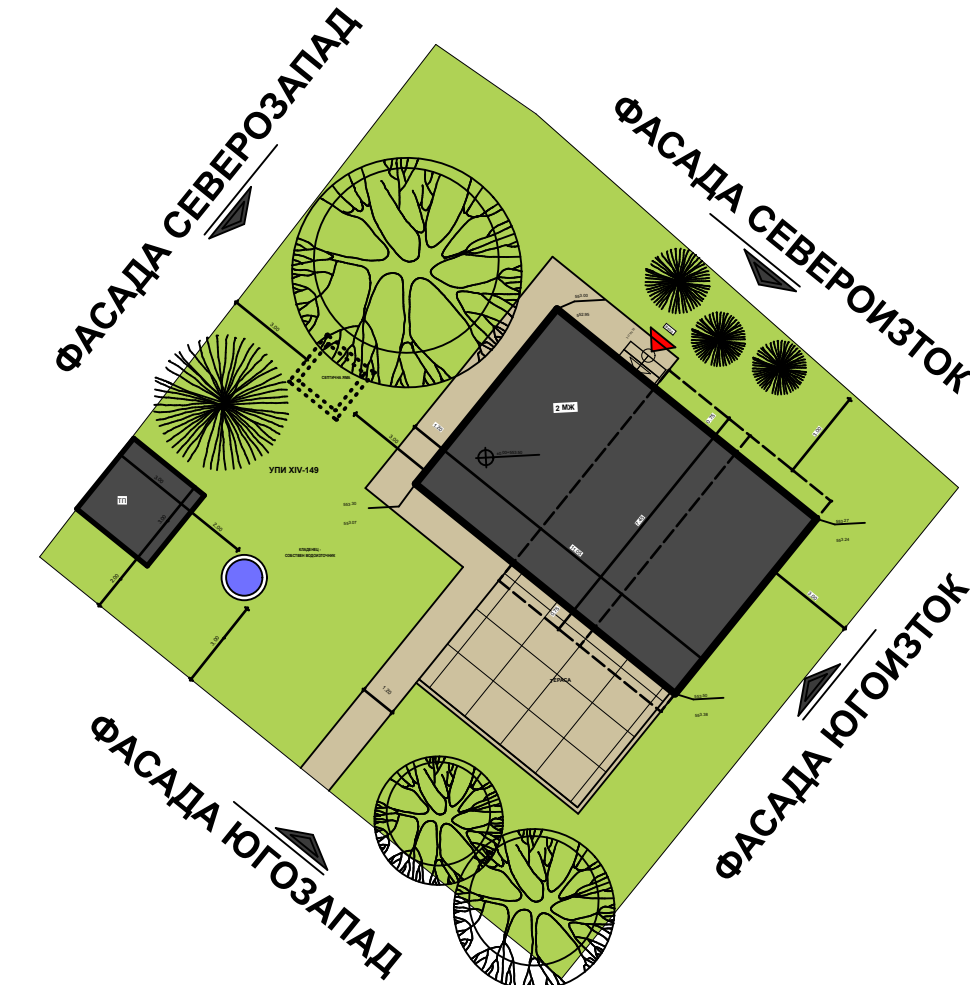
ФАСАДА ЮГОИЗТОК М 1:100



ФАСАДА СЕВЕРОИЗТОК М 1:100



ФАСАДА СЕВЕРОЗАПАД М 1:100



ЛЕГЕНДА ФАСАДИ :

- МИНЕРАЛНА МАЗИЛКА VAUMIT PRINCESS 3009 (HBW 87) или аналогична - едрина Fullputz
- МИНЕРАЛНА МАЗИЛКА VAUMIT STONE 3393 (HBW 11) или аналогична - едрина Kratz 1,5
- МИНЕРАЛНА МАЗИЛКА VAUMIT TRADITION 3101 (HBW 22) или аналогична - едрина Kratz 1,5
- ЦОКЪЛНА МАЗИЛКА VAUMIT MOSAIC PUTZ 062 или аналогична
- ЛАМАРИНА RAL 9006 / светло сиво /
- ДЪРВЕНА ОБШИВКА

ЗАБЕЛЕЖКИ:

01.
02. Всички неконструктивни стени и окачените тавани се затварят след изпълнение на ОБ, ВК и Ел работи.
03. Всички паралели са с височина 105CM от kota готов под.
04. Всички размери са зидарски. Вертикалните коти на етажите са от kota готов под.
05. Размерите на прозорците и вратите са от kota готов под. Алуминиевите врати, витрини и прозорци се работят по мерки от място.
06. Във всички мокри помещения да се изпълни хидроизолация под подовата настилка. Наклон под, настилка - 1.5%.
07. За изпълнението на подови сифони и ревизионни шахти да се гледа документацията по част ВК.
08. За всички вентилационни отвори да се гледа документацията по част ОБ.
09. Всички инсталации да се изпълняват задължително съобразно конкретните проекти.
10. Всички видове материали, обработка на повърхности и избор на цветовете да се съгласуват с Проектанта след избиране на изпълнител и предоставяне на съответния каталог за цветовете и мостри.
11. Детайлите и монтажните планове на облицовки на стени, настилки, витрини и обшивки да се разработят в пряко сътрудничество с конкретните фирми изпълнители.
12. Монтажните планове на трайни настилки, окачени тавани и вътрешни стени облицовки са предмет на разработка на отделен проект "Интериори".
13. За всяка евентуална промяна да се уведомява Главния проектант.
14. При изпълнение на строителството да се спазват всички изисквания по охрана на труда.
15. Зидарските отвори на дограмата се изпълняват според монтажните схеми на фасадната облицовка.
16. Всички тръби пред бетонни стени и шайби да се скрият с предстенна обшивка от гипсокартон и минерална вата.
17. Всички окончателни размери на дограмата се изготвят след вземане на мерки от място.
18. Всички хидроизолационни работи да се изпълняват съгласно "НАРЕДБА № 2 / 6 .10. 2008 за проектиране, изпълнение, контрол и приемане на хидроизолационни системи на сгради и съоръжения" на МРРБ
19. Всички размери на гипсокартонните стени са измерени от металните носещи профили

Еднофамилна жилищна сграда в УПИ XIV-149 кв.29,
м.Толева махала , район Връбница , гр.София

ФАСАДИ



СЪГЛАСУВАЛИ:

Инвеститор	Атанас Папазов			
Конструкции	инж. В. Нановска		ОВК	инж. С. Симеонова
Електро	инж. В. Петракиева		В П	инж. Д. Георгиева
В и К	инж. Н. Атанасова			

Обект:	Еднофамилна жилищна сграда в УПИ XIV-149 кв.29, м.Толева махала , район Връбница , гр.София		
ИНВЕСТИТОР:	Атанас Иванов Папазов		
Чертеж	ФАСАДИ	Проектант:	арх. Кунчо Стойчев Цилков
Фаза	ТП	М 1:100	Проектант:
Част	Архитектура	Проектант:	
Дата	06.2009	Проектант:	